

Quan es jubili,  
en tindrà prou amb el que  
percebi de la Seguretat  
Social per poder mantenir  
un bon nivell de vida?

La pensió mitjana se situa en 876 euros

L'INE estima que el 2050 hi haurà gairebé **el doble de pensionistes que ara.**

Tal com assenyalen diversos estudis tècnics, en 15 anys hi haurà una "insuficiència financera" del sistema de pensions.

L'augment de l'esperança de vida i la caiguda dels fluxos migratoris **posaran en risc la sostenibilitat de l'Estat del Benestar.**

L'Estat Espanyol dedica a pensions **quatre punts del PIB menys que la mitjana europea.**

Perllongar la vida laboral imprescindible per

Endarrerir la jubilació als 67 anys

mesures que endureixen brutalment l'accés a una pensió.

Bones notícies

# Li espera un futur tranquil

Plans de Pensions i Pla de Previsió Assegurat del Grup Caixa d'Enginyers

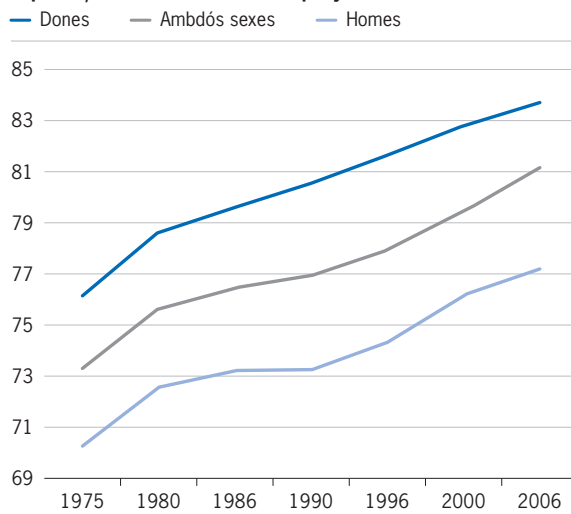


Cada dia són més els experts econòmics i polítics que qüestionen seriosament la **sostenibilitat del sistema de pensions públiques**

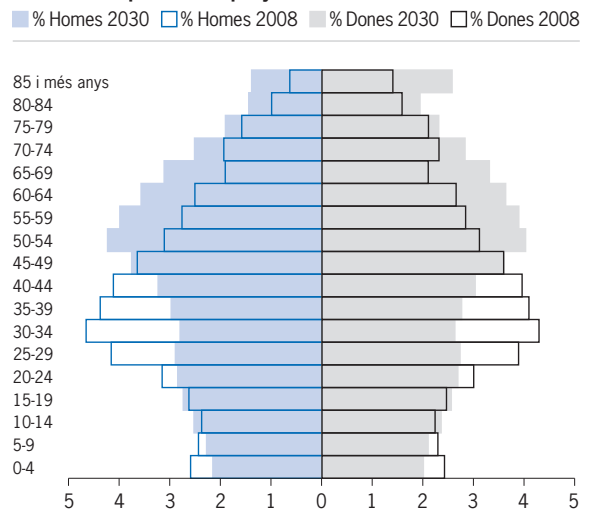
## Per què?

L'envelliment constant de la població espanyola produït per la davallada de la natalitat i la millora de l'esperança de vida...

**Esperança de vida en néixer a Espanya: evolució 1970-2006**

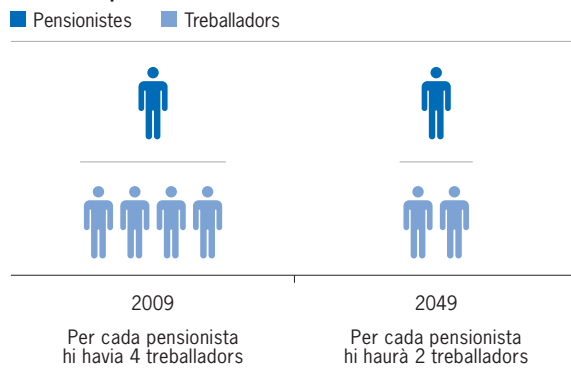


**Piràmide de població espanyola 2008 vs. 2030**

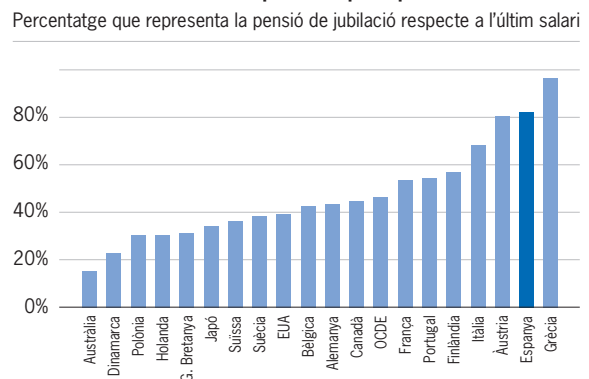


... posa en dubte la sostenibilitat del sistema i el manteniment de l'elevat nivell de prestacions actual

**Taxa de dependència**



**Taxes de substitució de les pensions públiques**



Factors com l'envelliment constant de la població, el retard en la incorporació dels joves al mercat laboral i l'elevada taxa d'atur incideixen directament en la sostenibilitat del sistema de pensions públiques actual i en el seu propi funcionament, basat en un sistema de repartiment.

Amb aquest entorn econòmic, vostè creu que, quan arribi el moment de jubilar-se, en tindrà prou amb el que percebi de la Seguretat Social per [mantenir el nivell de vida que té actualment la seva família?](#)

L'estalvi canalitzat a través dels Plans de Pensions i el Pla de Previsió Assegurat del Grup Caixa d'Enginyers li permetrà gaudir de [més capacitat econòmica](#) quan finalitzi l'etapa laboral. A més, aquests plans tenen un [tractament fiscal](#) que li permetrà [estalviar-se pagar molts impostos](#).

En aquesta guia trobarà una extensa gamma de Plans de Pensions amb polítiques inversores diverses perquè, amb [l'assessorament professional del seu Gerent de Comptes de Caixa d'Enginyers](#), pugui prendre la millor decisió en funció de la seva situació personal i patrimonial, l'horitzó temporal i el seu perfil inversor.

A més, com a valors diferencials que des del Grup Caixa d'Enginyers es volen oferir a tots els socis, vostè gaudirà de la [gestió professional](#), avalada per la situació dels Plans de Pensions del Grup Caixa d'Enginyers en diferents rànquings, i la [transparència](#) pròpia d'una [entitat cooperativa](#) que li permetrà saber, en qualsevol moment, en què estan invertits els seus estalvis.

Des del Grup Caixa d'Enginyers continuarem atents a l'evolució dels mercats financers per incorporar als nostres Plans de Pensions [qualsevol nova oportunitat de crear valor per als socis](#).

Asseguri's que tindrà el nivell d'ingressos desitjat quan arribi la seva jubilació i beneficiï's d'una important rendibilitat i d'una desgravació fiscal immillorable

# Caixa Enginyers Pla de Previsió Assegurat



# La fórmula que garanteix una rendibilitat fixa i permet gaudir del mateix tractament fiscal que els Plans de Pensions

---

Caixa Enginyers Pla de Previsió Assegurat (Caixa Enginyers PPA),<sup>(1)</sup> ofereix el millor de les assegurances de vida i el millor dels Plans de Pensions en una única inversió que es destini a complementar la pensió de jubilació.

Els principals avantatges de Caixa Enginyers PPA són:

- Proporciona una **rendibilitat fixa garantida** i actualitzada cada sis mesos.<sup>(2)</sup>
- Permet escollir entre fer-hi **aportacions extraordinàries** (a partir de 250 euros) o **periòdiques** constants o creixents (a partir de només 50 euros), amb els mateixos imports màxims legalment previstos conjuntament amb els Plans de Pensions.
- Quan s'arriba al moment de la jubilació, es pot **disposar del capital d'un sol cop, en forma de renda o de manera mixta** (una combinació de capital i renda).
- En cas de mort de l'assegurat, els beneficiaris reben **el valor acumulat més l'1,3% d'aquest valor acumulat** (amb un import mínim de 25 euros i màxim de 1.000 euros).
- A més, **s'hi poden traspassar els saldos** d'altres Plans de Previsió Assegurats o Plans de Pensions de qualsevol entitat.

(1) Caixa Enginyers Pla de Previsió Assegurat és una assegurança de vida-estalvi contractada amb Caixa Enginyers Vida, Companyia d'Assegurances i Reassegurances, SAU.

(2) El tipus d'interès tècnic garantit de Caixa Enginyers PPA es fixa de manera semestral i en cap cas no pot ser inferior a l'1,25% anual. Les despeses imputables al PPA es limiten al 0,95% anual.

---

Desgravació fiscal de fins al **43%**

---

# Caixa Enginyers Renda Fixa, PP



## La rendibilitat dels mercats de renda fixa

---

El Pla de Pensions CE Renda Fixa inverteix el 100% del seu patrimoni en renda fixa i, per tant, és un Pla de Pensions “refugi” pensat per poder-hi traspasar les participacions que es tenen en altres Plans de Pensions en moments en què es vol quedar al marge dels mercats de renda variable (perquè s’ha obtingut una rendibilitat elevada i es volen consolidar els guanys obtinguts o perquè es preveuen futures baixades dels guanys).

També és el Pla de Pensions ideal quan s’és a prop de la jubilació i s’està planificant com gaudir dels estalvis acumulats en Plans de Pensions.

Cal esperar que la seva rendibilitat sigui una mica superior a la de Plans més conservadors, però, a la vegada, amb una volatilitat que pot ser una mica superior.

---

Desgravació fiscal de fins al **43%**

---

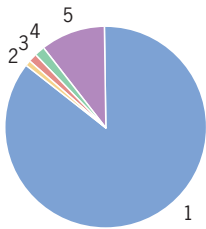
## CE Renda Fixa, PP - Setembre 2010

### Informació general

Entitat gestora	Caixa Enginyers Vida, SAU
Entitat dipositària	Caixa d'Enginyers, SCC
Entitat promotora	Caixa d'Enginyers, SCC
Forma jurídica	Fons de pensions
Data de constitució	09/08/2001
Càlcul de valor liquidatiu	Diari
Comissió de gestió	1,50%
Comissió de dipòsit <sup>(1)</sup>	0,00%
Auditor	Deloitte, SL
Núm. de registre a la DGS	F-0839
Nivell de risc	Moderat
Ràting Morningstar	★★★

### Distribució per països

(1) Espanya	85,34%	(3) Irlanda	1,51%
(2) Gran Bretanya	0,73%	(4) Holanda	1,68%
		(5) Estats Units	10,27%



### Informació tècnica

Valor liquidatiu	6,71	Dividends	NO
Patrimoni (Mn euros)	14,12	Tracking Error	0,62%
Volatilitat	2,54%	Informació de la Ràtio	-0,77
Ràtio de Sharpe	-0,82	Beta	1,06
Alpha de Jensen	-0,08	Correlació	67,19%

### Informe de risc

Perfil de risc: Moderat



Aquest perfil es defineix com el que busca, a mitjà termini, rendiments superiors als tipus d'interès de mercat i accepta nivells moderats de risc.

### Objectiu d'inversió

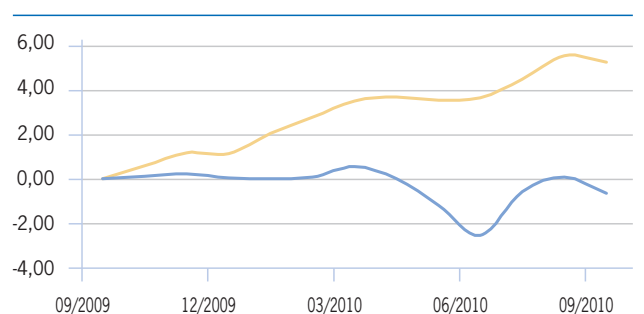
Fons de Pensions de Renda Fixa a llarg termini. La inversió en renda fixa s'ha de materialitzar principalment en títols de deute públic i privat o instruments del mercat monetari emesos en euros per països de l'OCDE, amb qualificació creditícia igual o superior a grau d'inversió (superior a BBB-, segons S&P). Un màxim del 25% del patrimoni pot estar invertit en actius amb qualificació creditícia BBB. En cas de baixada de ràting per sota d'aquesta categoria, aquestes posicions no poden superar el 10% del patrimoni. No s'admeten bons amb ràting inferior a BB-. La durada mitjana s'ha d'ajustar en funció de les expectatives d'evolució dels mercats, i oscil·la entre 2 i 10 anys.

Pot invertir com a màxim el 10% del patrimoni en valors denominats en divises diferents de l'euro.

### Rendibilitat històrica

	Fons	TAE	Índex <sup>(2)</sup>	TAE
YTD	-0,70%	-0,93%	4,06%	5,46%
1 mes	-0,74%	-8,57%	-0,27%	-3,21%
3 mesos	1,93%	7,93%	1,55%	6,35%
1 any	-0,65%	-0,65%	5,27%	5,27%
3 anys	4,14%	1,36%	17,70%	5,58%
5 anys	6,50%	1,27%	20,58%	3,81%
2009	3,06%		11,05%	
2008	1,53%		1,39%	
2007	1,10%		2,17%	
2006	1,38%		1,23%	
2005	0,72%		2,87%	

### Rendibilitat acumulada



Tipus de risc	Sense risc	Molt baix	Baix	Mitjà	Alt
Crèdit · Contrapartida				●	
Tipus d'interès					●
Divisa · Tipus de canvi			●		
Preu		●			
Liquiditat		●			

Tipus de risc potencial a què es pot veure sotmès.

(1) A la comissió de dipositària indicada es poden afegir altres despeses de dipositària (cobrament de cupons, operacions de compra i venda de valors), sense que en cap cas la suma total de les comissions percebudes pugui sobrepassar el límit del 0,50% sobre el valor nominal del patrimoni custodiat pel fons.

(2) Benchmark (índex de referència): 65% IBOXX Corporate 3-5 anys + 35% IBOXX SOV 1-3 anys. Les rendibilitats passades no impliquen rendibilitats futures.

# Caixa Enginyers Financer, PP



## La seguretat d'invertir bàsicament en renda fixa sense renunciar del tot a la renda variable

---

El Pla de Pensions CE Financer inverteix majoritàriament en renda fixa (com a mínim el 70%), però sense renunciar a les oportunitats que proporcionen les inversions en renda variable.

És un pla adequat quan l'horitzó de rendibilitat s'ha de fixar en un termini mitjà (de 5 a 15 anys) o per traspasar-hi les inversions d'altres Plans de Pensions en èpoques d'inestabilitat elevada, però en què es detecten oportunitats de pujades importants en els mercats de renda variable i no es vol perdre l'oportunitat d'aprofitar-les des d'un bon principi.

---

Desgravació fiscal de fins al **43%**

---

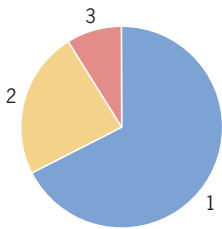
## CE Financer, PP - Setembre 2010

### Informació general

Entitat gestora	Caixa Enginyers Vida, SAU
Entitat dipositària	Caixa d'Enginyers, SCC
Entitat promotora	Caixa d'Enginyers, SCC
Forma jurídica	Fons de pensions
Data de constitució	07/07/1995
Càlcul de valor liquidatiu	Diari
Comissió de gestió	2,00%
Comissió de dipòsit <sup>(1)</sup>	0,00%
Auditor	Deloitte, SL
Núm. de registre a la DGS	F-0402
Nivell de risc	Arriscat
Ràting Morningstar	★★

### Distribució per actius

(1) Renda Fixa	67,40%	(2) Renda Variable	23,80%
		(3) Liquiditat	8,80%



### Informació tècnica

Valor liquidatiu	8,26	Dividends	NO
Patrimoni (Mn euros)	27,29	Tracking Error	0,56%
Volatilitat	5,68%	Informació de la Ràtio	-0,62
Ràtio de Sharpe	-0,06	Beta	1,09
Alpha de Jensen	-0,05	Correlació	97,81%

### Objectiu d'inversió

Fons de Pensions de renda fixa mixta. Inverteix fins al 30% del patrimoni en renda variable, normalment entre el 15% i el 30%. S'ha de materialitzar principalment en accions cotitzades en mercats organitzats d'Europa, i majoritàriament en valors de capitalització gran i mitjana.

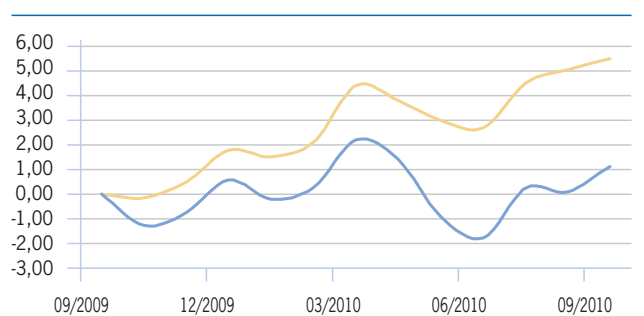
La inversió en renda fixa s'ha de materialitzar en títols de deute públic i privat o instruments del mercat monetari de països de la zona euro i la resta d'Europa amb qualificació creditícia igual o superior a grau d'inversió (superior a BBB-, segons S&P). En cas de baixada de ràting per sota d'aquesta categoria, aquestes posicions no poden superar el 10% del patrimoni. No s'admetran bons amb ràting inferior a BB-. La durada màxima s'estableix en 10 anys.

Pot invertir com a màxim el 30% del patrimoni en valors denominats en divises diferents de l'euro.

### Rendibilitat històrica

	Fons	TAE	Índex <sup>(2)</sup>	TAE
YTD	0,54%	0,72%	3,63%	4,87%
1 mes	1,02%	12,99%	0,42%	5,21%
3 mesos	2,95%	12,35%	2,71%	11,30%
1 any	1,10%	1,10%	5,48%	5,48%
3 anys	-8,81%	-3,03%	5,57%	1,82%
5 anys	-1,45%	-0,29%	13,67%	2,60%
2009	7,58%		13,24%	
2008	-15,22%		-9,80%	
2007	2,51%		2,16%	
2006	3,80%		4,54%	
2005	6,47%		6,63%	

### Rendibilitat acumulada



### Informe de risc

#### Perfil de risc: Arriscat



Aquest perfil es defineix com aquell en què l'inversor busca rendiments significatius de les seves inversions, a un horitzó temporal de mitjà-llarg termini, i accepta, per a això, un grau més alt de volatilitat en les inversions pel fet de no tenir necessitats de liquiditat a mitjà termini.

Tipus de risc	Sense risc	Molt baix	Baix	Mitjà	Alt
Crèdit · Contrapartida				●	
Tipus d'interès					●
Divisa · Tipus de canvi					●
Preu				●	
Liquiditat		●			

Tipus de risc potencial a què es pot veure sotmès.

(1) A la comissió de dipositària indicada es poden afegir altres despeses de dipositària (cobrament de cupons, operacions de compra i venda de valors), sense que en cap cas la suma total de les comissions percebudes pugui sobrepassar el límit del 0,50% sobre el valor nominal del patrimoni custodiat pel fons.

(2) Benchmark (índex de referència): 25% MSCI Europe + 25% IBOXX CRP 3-5 anys + 46% IBOXX EZSOV 3-5 anys. Les rendibilitats passades no impliquen rendibilitats futures.

# Caixa Enginyers Mixt, PP



## La inversió que equilibra la renda fixa i la renda variable

---

El Pla de Pensions CE Mixt reparteix per igual les seves inversions en renda fixa i en renda variable buscant les millors oportunitats que ofereix la renda variable a mitjà termini, però amb un component d'estabilitat important gràcies a la part que s'inverteix en renda fixa.

Ideal per invertir-hi pensant obtenir una rendibilitat atractiva a llarg termini, però reduint l'impacte de les oscil·lacions dels mercats de renda variable a curt termini.

---

Desgravació fiscal de fins al **43%**

---

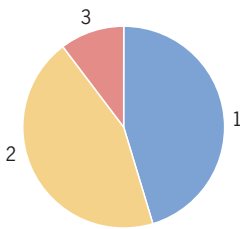
## CE Mixt, PP - Setembre 2010

### Informació general

Entitat gestora	Caixa Enginyers Vida, SAU
Entitat dipositària	Caixa d'Enginyers, SCC
Entitat promotora	Caixa d'Enginyers, SCC
Forma jurídica	Fons de pensions
Data de constitució	09/10/2000
Càlcul de valor liquidatiu	Diari
Comissió de gestió	2,00%
Comissió de dipòsit <sup>(1)</sup>	0,00%
Auditor	Deloitte, SL
Núm. de registre a la DGS	F-0754
Nivell de risc	Arriscat
Ràting Morningstar	★★★

### Distribució per actius

(1) Renda Fixa	45,30%	(2) Renda Variable	44,36%
		(3) Liquiditat	10,34%



### Informació tècnica

Valor liquidatiu	5,71	Dividends	NO
Patrimoni (Mn euros)	10,07	Tracking Error	0,56%
Volatilitat	9,42%	Informació de la Ràtio	-0,32
Ràtio de Sharpe	0,28	Beta	0,95
Alpha de Jensen	0,00	Correlació	98,65%

### Objectiu d'inversió

Fons de Pensions de renda variable mixta. Inverteix fins al 50% del patrimoni en renda variable, normalment entre el 35% i el 50% i no pot ser inferior al 15%. S'ha de materialitzar principalment en accions cotitzades en mercats organitzats d'Europa, i majoritàriament en valors de capitalització gran i mitjana.

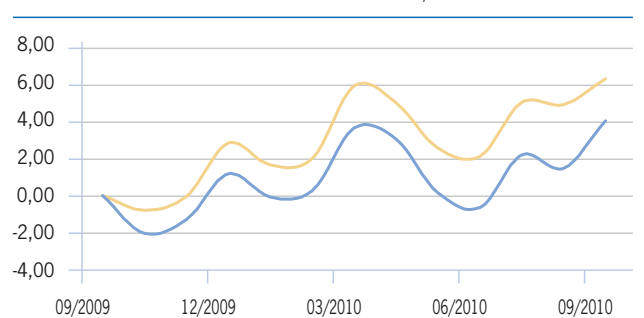
La inversió en renda fixa s'ha de materialitzar en títols de deute públic i privat o instruments del mercat monetari de països de la zona euro i la resta d'Europa amb qualificació creditícia igual o superior a grau d'inversió (superior a BBB-, segons S&P). En cas de baixada de ràting per sota d'aquesta categoria, aquestes posicions no poden superar el 10% del patrimoni. No s'admeten bons amb ràting inferior a BB-. La durada màxima s'estableix en 10 anys.

Pot invertir com a màxim el 50% del patrimoni en valors denominats en divises diferents de l'euro.

### Rendibilitat històrica

	Fons	TAE	Índex <sup>(2)</sup>	TAE
YTD	2,85%	3,82%	3,40%	4,56%
1 mes	2,53%	35,04%	1,35%	17,41%
3 mesos	4,71%	20,20%	4,11%	17,47%
1 any	4,05%	4,05%	6,34%	6,34%
3 anys	-13,30%	-4,65%	-6,72%	-2,29%
5 anys	-0,93%	-0,19%	6,02%	1,18%
2009	10,94%		18,51%	
2008	-23,27%		-22,89%	
2007	4,23%		1,73%	
2006	6,61%		8,52%	
2005	11,04%		10,80%	

### Rendibilitat acumulada



### Informe de risc

#### Perfil de risc: Arriscat



Aquest perfil es defineix com aquell en què l'inversor busca rendiments significatius de les seves inversions, a un horitzó temporal de mitjà-larg termini, i accepta, per a això, un grau més alt de volatilitat en les inversions pel fet de no tenir necessitats de liquiditat a mitjà termini.

Tipus de risc	Sense risc	Molt baix	Baix	Mitjà	Alt
Crèdit · Contrapartida				●	
Tipus d'interès					●
Divisa · Tipus de canvi					●
Preu					●
Liquiditat		●			

Tipus de risc potencial a què es pot veure sotmès.

(1) A la comissió de dipositària indicada es poden afegir altres despeses de dipositària (cobrament de cupons, operacions de compra i venda de valors), sense que en cap cas la suma total de les comissions percebudes pugui superar el límit del 0,50% sobre el valor nominal del patrimoni custodiat pel fons.

(2) Benchmark (índex de referència): 50% MSCI Europe + 32,5% IBOXX EZSOV 3-5 anys + 17,5% IBOXX CORP 3-5 anys. Les rendibilitats passades no impliquen rendibilitats futures.

# Caixa Enginyers Borsa, PP



## Per invertir principalment en renda variable nacional i internacional

El Pla de Pensions CE Borsa inverteix buscant una bona rendibilitat a llarg termini i per això destina fins a un 75% del seu patrimoni a la renda variable nacional i internacional.

És el pla adequat quan falta molt de temps per a la jubilació o per destinar-hi una part dels estalvis dipositats en Plans de Pensions quan s'observa que els mercats estan especialment baixos i s'espera una recuperació important a curt o mitjà termini.

Desgravació fiscal de fins al **43%**

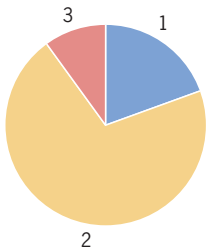
## CE Borsa, PP - Setembre 2010

### Informació general

Entitat gestora	Caixa Enginyers Vida, SAU
Entitat dipositària	Caixa d'Enginyers, SCC
Entitat promotora	Caixa d'Enginyers, SCC
Forma jurídica	Fons de pensions
Data de constitució	02/06/1999
Càlcul de valor liquidatiu	Diari
Comissió de gestió	2,00%
Comissió de dipòsit <sup>(1)</sup>	0,00%
Auditor	Deloitte, SL
Núm. de registre a la DGS	F-0645
Nivell de risc	Arriscat
Ràting Morningstar	★★★

### Distribució per actius

(1) Renda Fixa	19,44%	(2) Renda Variable	70,47%
		(3) Liquiditat	10,09%



### Informació tècnica

Valor liquidatiu	4,78	Dividends	NO
Patrimoni (Mn euros)	26,09	Tracking Error	0,71%
Volatilitat	14,19%	Informació de la Ràtio	0,15
Ràtio de Sharpe	0,42	Beta	0,95
Alpha de Jensen	0,07	Correlació	98,77%

### Informe de risc

#### Perfil de risc: Arriscat



Aquest perfil es defineix com aquell en què l'inversor busca rendiments significatius de les seves inversions, a un horitzó temporal de mitjà-llarg termini, i accepta, per a això, un grau més alt de volatilitat en les inversions pel fet de no tenir necessitats de liquiditat a mitjà termini.

### Objectiu d'inversió

Fons de Pensions de renda variable mixta. Inverteix fins al 75% del patrimoni en renda variable, normalment entre el 60% i el 75% i no pot ser inferior al 30%. S'ha de materialitzar principalment en accions cotitzades en mercats organitzats d'Europa, i majoritàriament en valors de capitalització gran i mitjana.

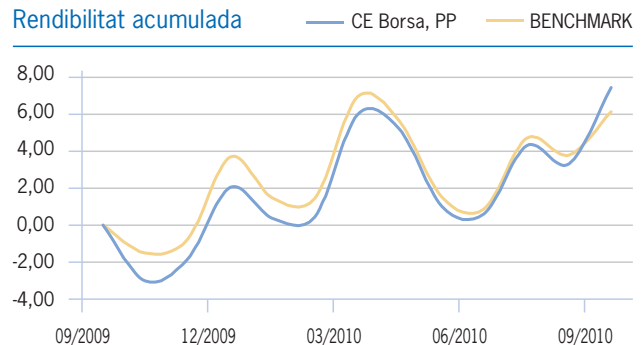
La inversió en renda fixa s'ha de materialitzar en títols de deute públic i privat o instruments del mercat monetari de països de la zona euro i la resta d'Europa amb qualificació creditícia igual o superior a grau d'inversió (superior a BBB-, segons S&P). En cas de baixada de ràting per sota d'aquesta categoria, aquestes posicions no poden superar el 10% del patrimoni. No s'admeten bons amb ràting inferior a BB-. La durada màxima s'estableix en 10 anys.

Pot invertir com a màxim el 50% del patrimoni en valors denominats en divises diferents de l'euro.

### Rendibilitat històrica

	Fons	TAE	Índex <sup>(2)</sup>	TAE
YTD	5,33%	7,17%	2,37%	3,17%
1 mes	4,00%	60,02%	2,28%	31,12%
3 mesos	6,78%	30,01%	5,23%	22,60%
1 any	7,42%	7,42%	6,14%	6,14%
3 anys	-23,10%	-8,38%	-20,02%	-7,17%
5 anys	-7,65%	-1,58%	-4,12%	-0,84%
2009	15,05%		21,93%	
2008	-35,38%		-34,42%	
2007	5,36%		1,21%	
2006	8,54%		12,58%	
2005	17,39%		16,06%	

### Rendibilitat acumulada



Tipus de risc	Sense risc	Molt baix	Baix	Mitjà	Alt
Crèdit · Contrapartida				●	
Tipus d'interès					●
Divisa · Tipus de canvi					●
Preu					●
Liquiditat		●			

Tipus de risc potencial a què es pot veure sotmès.

(1) A la comissió de dipositària indicada es poden afegir altres despeses de dipositària (cobrament de cupons, operacions de compra i venda de valors), sense que en cap cas la suma total de les comissions percebudes pugui superar el límit del 0,50% sobre el valor nominal del patrimoni custodiat pel fons.

(2) Benchmark (índex de referència): 75% MSCI Europe + 16% IBOXX EZSOV 3-5 anys + 9% IBOXX EZSOV 1-3 anys. Les rendibilitats passades no impliquen rendibilitats futures.

# Caixa Enginyers Multigestió, PP



## Per diversificar en renda variable

---

Aquest Pla de Pensions inverteix principalment en renda variable dels mercats de països pertanyents a l'OCDE, per aprofitar les millors oportunitats i la diversificació que ofereix ser present en els mercats més importants del món.

És un pla idoni per a un horitzó d'inversió a llarg termini i per no deixar passar cap oportunitat que proporcioni la renda variable.

---

Desgravació fiscal de fins al **43%**

---

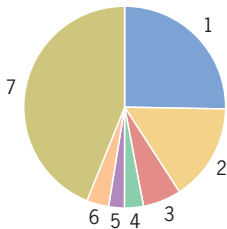
## CE Multigestió, PP - Setembre 2010

### Informació general

Entitat gestora	Caixa Enginyers Vida, SAU
Entitat dipositària	Caixa d'Enginyers, SCC
Entitat promotora	Caixa d'Enginyers, SCC
Forma jurídica	Fons de Pensions
Data de constitució	05/11/2004
Càlcul de valor liquidatiu	Diari
Comissió de gestió	2,00%
Comissió de dipòsit <sup>(1)</sup>	0,20%
Auditor	Deloitte, SL
Núm. de registre a la DGS	F-1234
Nivell de risc	Arriscat
Ràting Morningstar	★★★★

### Distribució per estratègia

(1) RV Global	25,22%	(4) RV Estats Units	3,31%
(2) RV Sectorial	15,74%	(5) RV Europea	2,31%
(3) RV Emergents	5,85%	(6) RV Small/Mid Cap	3,64%
		(7) Renda Variable	43,93%



### Informació tècnica

Valor liquidatiu	6,41	Dividends	NO
Patrimoni (Mn euros)	7,63	Tracking Error	1,13%
Volatilitat	11,89%	Informació de la Ràtio	0,12
Ràtio de Sharpe	1,24	Beta	0,81
Alpha de Jensen	0,18	Correlació	92,55%

### Informe de risc

#### Perfil de risc: Arriscat



Aquest perfil es defineix com aquell en què l'inversor busca rendiments significatius de les seves inversions, a un horitzó temporal de mitjà-llarg termini, i accepta, per a això, un grau més alt de volatilitat en les inversions pel fet de no tenir necessitats de liquiditat a mitjà termini.

### Objectiu d'inversió

Fons de Pensions de renda variable. Inverteix com a mínim el 75% del patrimoni en renda variable. S'ha de materialitzar principalment en accions cotitzades en els principals mercats de l'OCDE.

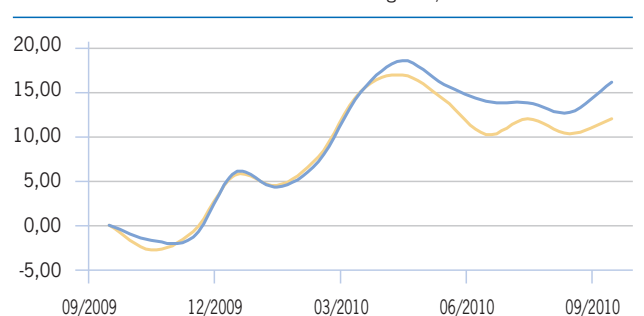
Pot invertir com a màxim el 70% del patrimoni en valors denominats en divises diferents de l'euro.

Transitoriament, si la situació de mercat així ho aconsella, es poden realitzar inversions únicament en títols de renda fixa a curt termini o instruments del mercat monetari per protegir el patrimoni del particip. Han de ser actius cotitzats en mercats oficials i organitzats de països de l'OCDE, amb una qualificació creditícia superior a BBB- segons S&P.

### Rendibilitat històrica

	Fons	TAE	Índex <sup>(2)</sup>	TAE
YTD	9,65%	13,07%	6,06%	8,16%
1 mes	2,98%	42,24%	1,58%	20,70%
3 mesos	1,87%	7,68%	1,60%	6,57%
1 any	16,14%	16,14%	12,03%	12,03%
3 anys	-16,46%	-5,82%	-24,80%	-9,07%
5 anys	-2,51%	-0,51%	-14,94%	-3,18%
2009	23,37%		23,02%	
2008	-37,06%		-39,08%	
2007	3,33%		-3,41%	
2006	8,54%		5,51%	
2005	12,22%		23,95%	

### Rendibilitat acumulada



Tipus de risc	Sense risc	Molt baix	Baix	Mitjà	Alt
Crèdit · Contrapartida			●		
Tipus d'interès			●		
Divisa · Tipus de canvi					●
Preu					●
Liquiditat			●		

Tipus de risc potencial a què es pot veure sotmès.

(1) A la comissió de dipositària indicada es poden afegir altres despeses de dipositària (cobrament de cupons, operacions de compra i venda de valors), sense que en cap cas la suma total de les comissions percebudes pugui sobrepassar el límit del 0,50% sobre el valor nominal del patrimoni custodiat pel fons.

(2) Benchmark (índex de referència): MSCI World en euros. Les rendibilitats passades no impliquen rendibilitats futures.

# Caixa Enginyers Immobiliari, PP



## Una rendibilitat lligada als mercats immobiliaris internacionals

---

El Pla de Pensions CE Immobiliari inverteix, principalment, en fons d'inversió immobiliaris, societats immobiliàries cotitzades i altres actius del sector financer amb l'objectiu de proporcionar una rendibilitat que no depengui directament de l'evolució dels mercats financers.

Exceptuant èpoques d'inestabilitat global, cal esperar que proporcioni una rendibilitat sense variacions sobtades gràcies al seu alt grau de diversificació geogràfica i a l'estabilitat que atorguen els ingressos de lloguers i rendes que provenen dels diversos mercats immobiliaris en què inverteix.

---

Desgravació fiscal de fins al **43%**

---

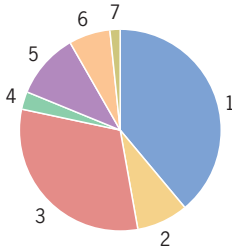
## CE Immobiliari, PP - Setembre 2010

### Informació general

Entitat gestora	Caixa Enginyers Vida, SAU
Entitat dipositària	Caixa d'Enginyers, SCC
Entitat promotora	Caixa d'Enginyers, SCC
Forma jurídica	Fons de Pensions
Data de constitució	24/11/2005
Càlcul de valor liquidatiu	Diari
Comissió de gestió	1,50%
Comissió de dipòsit <sup>(1)</sup>	0,20%
Auditor	Deloitte, SL
Núm. de registre a la DGS	F-1314
Nivell de risc	Moderat
Ràting Morningstar	★★★★★

### Distribució per estratègia

(1) Renda Fixa Flexible	38,95%	(4) Deute Pública	2,52%
(2) REIT	8,19%	(5) Crèdit	10,74%
(3) Immobiliari	31,31%	(6) Mortgage Backed	6,59%
		(7) Inflació	1,70%



### Informació tècnica

Valor liquidatiu	6,90	Dividends	NO
Patrimoni (Mn euros)	1,77	Tracking Error	0,67%
Volatilitat	2,83%	Informació de la Ràtio	0,36
Ràtio de Sharpe	1,39	Beta	nd
Alpha de Jensen	2,57	Correlació	nd

### Objectiu d'inversió

Fons de Pensions de renda fixa mixta. La inversió conjunta en IIC i en renda variable ha de representar com a mínim el 50% del patrimoni del Fons, i habitualment ha de ser superior al 75%. S'ha de materialitzar preferentment en IIC immobiliàries, IIC de renda variable del sector immobiliari i REITS. La renda variable s'ha de materialitzar principalment en accions d'empreses del sector immobiliari, a escala nacional i internacional.

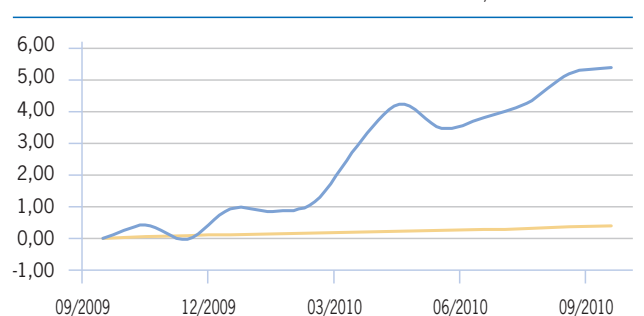
La inversió en renda fixa s'ha de materialitzar en títols de deute públic i privat o instruments del mercat monetari de països de la zona euro i la resta d'Europa amb qualificació creditícia igual o superior a grau d'inversió (superior a BBB-, segons S&P). En cas de baixada de ràting per sota d'aquesta categoria, aquestes posicions no poden superar el 10% del patrimoni. No s'admeten bons amb ràting inferior a BB-.

Pot invertir com a màxim el 20% del patrimoni en valors denominats en divises diferents de l'euro.

### Rendibilitat històrica

	Fons	TAE	Índex <sup>(2)</sup>	TAE
YTD	4,40%	5,91%	0,29%	0,38%
1 mes	0,19%	2,34%	0,04%	0,44%
3 mesos	1,52%	6,21%	0,11%	0,46%
1 any	5,37%	5,37%	0,38%	0,38%
3 anys	8,87%	2,87%	6,12%	2,00%
5 anys	-	-	-	-
2009	10,90%		0,72%	
2008	-3,75%		4,00%	
2007	-2,10%		3,99%	
2006	5,41%		2,92%	
2005	nd		2,14%	

### Rendibilitat acumulada



### Informe de risc

Perfil de risc: Moderat



Aquest perfil es defineix com el que busca, a mitjà termini, rendiments superiors als tipus d'interès de mercat i accepta nivells moderats de risc.

Tipus de risc	Sense risc	Molt baix	Baix	Mitjà	Alt
Crèdit · Contrapartida			●		
Tipus d'interès			●		
Divisa · Tipus de canvi			●		
Preu			●		
Liquiditat			●		

Tipus de risc potencial a què es pot veure sotmès.

(1) A la comissió de dipositària indicada es poden afegir altres despeses de dipositària (cobrament de cupons, operacions de compra i venda de valors), sense que en cap cas la suma total de les comissions percebudes pugui superar el límit del 0,50% sobre el valor nominal del patrimoni custodiat pel fons.

(2) Benchmark (índex de referència): BAIF UCITS OEF REAL EST. Per criteris de baixa volatilitat i distribució per estratègia, la comparació s'estableix amb l'índex EONIA. Les rendibilitats passades no impliquen rendibilitats futures.

# Caixa Enginyers Multiestratègia, PP



## El millor instrument per diversificar les inversions i obtenir una rendibilitat al marge de l'evolució dels mercats

Aquest Pla de Pensions té com a objectiu aconseguir una rendibilitat equivalent a l'EONIA<sup>(1)</sup> + 100 punts bàsics, amb una volatilitat baixa (al voltant de l'1%) per consolidar els beneficis que es vagin obtenint.

Els gestors de Plans de Pensions de Caixa d'Enginyers despleguen un conjunt d'estratègies alternatives per tal de proporcionar una rendibilitat atractiva als estalvis dipositats en CE Multiestratègia, PP, alhora que persegueixen una volatilitat baixa.

(1) L'EONIA (Euro OverNight Index Average) és el tipus d'interès mitjà ponderat de referència per a les operacions a 1 dia de dipòsits en euros sense actiu de garantia. Es basa en les operacions contractades en els mercats interbancaris de dipòsit i el calcula el Banc Central Europeu.

Desgravació fiscal de fins al **43%**

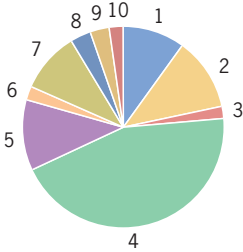
## CE Multiestratègia, PP - Setembre 2010

### Informació general

Entitat gestora	Caixa Enginyers Vida, SAU
Entitat dipositària	Caixa d'Enginyers, SCC
Entitat promotora	Caixa d'Enginyers, SCC
Forma jurídica	Fons de pensions
Data de constitució	26/04/2006
Càlcul de valor liquidatiu	Diari
Comissió de gestió	1,50%
Comissió de dipòsit <sup>(1)</sup>	0,20%
Auditor	Deloitte, SL
Núm. de registre a la DGS	F-1380
Nivell de risc	Moderat
Ràting Morningstar	nd

### Distribució per estratègia

(1) Divises	9,89%	(4) Renda Fixa	44,40%
(2) Retorn Absolut	11,79%	(5) Arbitratge	11,49%
(3) Volatilitat	1,90%	(6) Convertibles	2,26%
		(7) Immobiliari	9,73%
		(8) Deute Emergent	3,33%
		(9) Renda Variable	2,98%
		(10) Balanced	2,24%



### Informació tècnica

Valor liquidatiu	6,43	Dividends	NO
Patrimoni (Mn euros)	3,64	Tracking Error	0,47%
Volatilitat	1,52%	Informació de la Ràtio	0,07
Ràtio de Sharpe	0,88	Beta	nd
Alpha de Jensen	0,45	Correlació	nd

### Informe de risc

#### Perfil de risc: Moderat



Aquest perfil es defineix com el que busca, a mitjà termini, rendiments superiors als tipus d'interès de mercat i accepta nivells moderats de risc.

### Objectiu d'inversió

L'objectiu del fons és batre l'índex EONIA incrementat en 100 punts bàsics. La inversió en IIC ha de representar com a mínim el 50% del patrimoni del Fons, i habitualment ha de ser superior al 75%. S'ha de materialitzar preferentment en accions i participacions d'IIC que utilitzen mètodes de gestió alternativa.

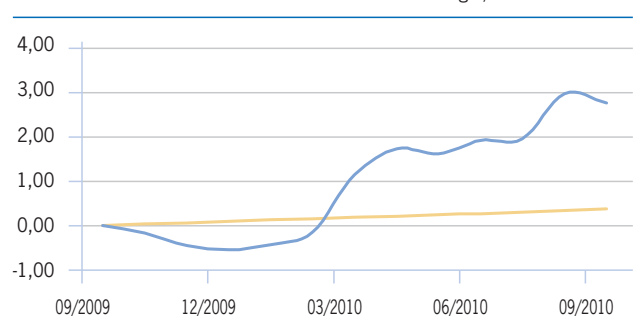
La inversió en renda fixa s'ha de materialitzar en títols de deute públic i privat o instruments del mercat monetari de països de la zona euro i la resta d'Europa amb qualificació creditícia igual o superior a grau d'inversió (superior a BBB-, segons S&P). En cas de baixada de ràting per sota d'aquesta categoria, aquestes posicions no poden superar el 10% del patrimoni. No s'admeten bons amb ràting inferior a BB-.

Pot invertir com a màxim el 20% del patrimoni en valors denominats en divises diferents de l'euro.

### Rendibilitat històrica

	Fons	TAE	Índex <sup>(2)</sup>	TAE
YTD	3,33%	4,47%	0,29%	0,38%
1 mes	-0,19%	-2,21%	0,04%	0,44%
3 mesos	0,83%	3,38%	0,11%	0,46%
1 any	2,77%	2,77%	0,38%	0,38%
3 anys	7,42%	2,41%	6,12%	2,00%
5 anys	-	-	-	-
2009	5,92%		0,72%	
2008	-2,59%		4,00%	
2007	1,04%		3,99%	
2006	nd		2,92%	
2005	nd		2,14%	

### Rendibilitat acumulada



Tipus de risc	Sense risc	Molt baix	Baix	Mitjà	Alt
Crèdit · Contrapartida			●		
Tipus d'interès			●		
Divisa · Tipus de canvi			●		
Preu			●		
Liquiditat			●		

Tipus de risc potencial a què es pot veure sotmès.

(1) A la comissió de dipositària indicada es poden afegir altres despeses de dipositària (cobrament de cupons, operacions de compra i venda de valors), sense que en cap cas la suma total de les comissions percebudes pugui sobrepassar el límit del 0,50% sobre el valor nominal del patrimoni custodiat pel fons.

(2) Benchmark (índex de referència): EONIA + 100 pb. Les rendibilitats passades no impliquen rendibilitats futures.

## Tractament fiscal de les aportacions a Plans de Pensions i Plans de Previsió Assegurats

Les aportacions als Plans de Pensions i als Plans de Previsió Assegurats **es redueixen de la Part General de la Base Imposable**, amb un límit d'aportació anual que depèn de l'edat i dels ingressos.

Edat (el 31/12/2010)	Límit d'aportació deduïble	% sobre rendiments del treball i activitats econòmiques
Menys de 50 anys	10.000	30%
50 anys o més	12.500	50%

Imports en euros. Límits d'aportacions deduïbles per a l'exercici fiscal a l'IRPF 2010.

Comprovi, a tall d'exemple, els nivells d'estalvi que es poden assolir:

Base Liquidable General	Aportació al Pla de Pensions	Estalvi Fiscal en la declaració de l'IRPF
25.000	2.500	700 (28%)
42.000	5.000	1.850 (37%)
65.000	8.000	3.440 (43%)

Imports en euros. Estalvi fiscal calculat segons els tipus impositius vigents per a l'exercici fiscal 2010.

### Amb qualsevol Pla de Pensions del Grup Caixa d'Enginyers pot:

- Fer **aportacions periòdiques** i modificar-les (augmentar-les, disminuir-les fins a un mínim de 30,05 euros mensuals o interrompre-les).
- Fer **aportacions extraordinàries** sempre que vulgui.
- Fer **traspessos** entre els seus Plans de Pensions del Grup Caixa d'Enginyers sense cap mena de despesa i amb la màxima rapidesa.

## Préstec Pla de Pensions i Pla de Previsió Assegurat

En cas que no li convingui modificar les seves inversions actuals, però es vulgui beneficiar dels estalvis fiscals evidents que proporciona la inversió en Plans, Caixa d'Enginyers posa a la seva disposició el **Préstec Pla de Pensions i Pla de Previsió Assegurat** per tal que anticipi les seves aportacions en aquest exercici fiscal, que pot retornar còmodament fins a en 24 mesos.

Les condicions d'aquesta línia especial de finançament són excepcionals:

- Fins a **6 mesos de carència**.
- **Sense comissions d'amortització** parcial o total.
- Amb un **tipus d'interès de només el 5,90%** (TAE: 7,14%).<sup>(1)</sup>

(1) TAE per a un préstec a 24 mesos amb una comissió d'obertura de l'1%.

## Ja sap...

... que no cal fer totes les aportacions a un mateix pla i que pot tenir tants Plans de Pensions i PPA com vulgui?

... que quan es jubili, pot triar com vol disposar dels diners?

- Pot disposar, de cop, de tots els diners acumulats en el Pla.
- Pot determinar una renda.
- Pot combinar les dues opcions anteriors (una part de cop i la resta en forma de renda).

... que també pot disposar dels diners ens els supòsits extraordinaris següents?

- Invalidesa permanent, total o absoluta, o gran invalidesa.
- Dependència severa o gran dependència.
- Defunció (les prestacions són a favor dels beneficiaris designats).
- Malaltia greu.
- Atur de llarga durada.

... que pot fer aportacions a favor del cònjuge?

Si un dels cònjuges obté rendes que cal integrar en la base imposable que no superen els 8.000 euros, l'altre pot fer aportacions (i rebaixar-les de la seva base imposable) fins a un límit màxim anual de 2.000 euros (sense haver de tributar per l'Impost sobre Successions i Donacions).

... que renunciar a la discrecionalitat en l'ús dels diners per destinar-los a complementar la pensió de jubilació té, amb diferència, el millor tractament fiscal?

- Perquè quan es jubili, possiblement el tipus marginal de l'IRPF serà inferior a l'actual i, per tant, el cost fiscal serà menor.
- Perquè durant tots els anys que hagi fet aportacions als Plans haurà reduït la Base Imposable i haurà tributat menys.
- Perquè les aportacions als Plans hauran generat rendiments.



---

Plans de Pensions i Pla de Previsió Assegurat del Grup Caixa d'Enginyers

Asseguri's que tindrà el nivell d'ingressos desitjat quan arribi la seva jubilació i benefici's d'una important rendibilitat i d'una desgravació fiscal immillorable



## *telenginyers* fono

Oficina Telefònica: de 8 h a 22 h de dilluns a dissabte

**902 300 321**

## *telenginyers* web

Oficina Electrònica: les 24 hores del dia

**[www.caixa-enginyers.com](http://www.caixa-enginyers.com)**



**Caixa d'Enginyers**

Vida

Grup  **Caixa d'Enginyers**