

**C.I. MULTIFONDO FI**

---

<b>Gestora</b>	CAIXA ENGINYERS GESTIÓ SGIIC	<b>Dipositari</b>	CAIXA D'ENGINYERS
<b>Grup Gestora</b>	CAIXA D'ENGINYERS	<b>Grup Dipositari</b>	CAIXA D'ENGINYERS
<b>Auditor</b>	Deloitte, S.L.	<b>Ràting dipositari</b>	n.d.

**Fons per compartiments** NO

---

Existeix a disposició dels partícips un informe complet, que conté el detall de la cartera d'inversions i que es pot sol·licitar gratuïtament al c/ Potosí 22, 08030 Barcelona, o mitjançant el correu electrònic a [www.caixa-enginyers.com](http://www.caixa-enginyers.com), i es pot consultar als Registres de la CNMV, i per mitjans telemàtics a [www.cnmv.es](http://www.cnmv.es).

L'Entitat Gestora atindrà les consultes dels clients, relacionades amb les IIC gestionades a:

---

**Adreça**

c/ Potosí 22, 08030 Barcelona

**Correu electrònic** [atencioalsoci@caixa-enginyers.com](mailto:atencioalsoci@caixa-enginyers.com)

---

**Així mateix, compta amb un departament o servei d'atenció al client encarregat de resoldre les queixes i reclamacions. La CNMV també posa a la seva disposició l'Oficina d'Atenció a l'Inversor (902 149 200, e-mail: [inversores@cnmv.es](mailto:inversores@cnmv.es)).**

---

**INFORMACIÓ FONDS**

**Data de registre:** 16/07/1998

---

**1. Política d'inversió i divisa de denominació****Categoria**

Tipus de Fons: Fons que inverteix majoritàriament en d'altres fons i/o societats  
Vocació Inversora: Renda Variable Internacional  
Perfil de risc: Alt

**Descripció general**

La gestió del fons està encaminada a seguir una política d'inversió d'acord amb la seva vocació de Renda Variable Internacional. La cartera es compondrà d'inversions en renda variable entre un 75% i un 95%, mentre que la resta correspondrà a inversions en renda fixa, segons les circumstàncies de mercat i l'economia en general.

La inversió en renda variable internacional es materialitzarà, com a mínim, en un 75% per participacions d'IIC que inverteixin tant en renda variable nacional com estrangera. La resta de la cartera invertirà en renda fixa, principalment a curt termini, tant pública com privada amb una qualificació creditícia mínima de BBB.

La inversió en actius denominats en divisa diferent a l'Euro representarà entorn del 50% del fons, i la inversió en països emergents estarà propera al 15%.

**Operativa en instruments derivats**

El fons té previst operar amb instruments derivats, negociats tant en mercats organitzats com en OTC, amb finalitat de cobertura i inversió. Els compromisos pel conjunt d'operacions no podran superar el patrimoni de la IIC.

Una informació més detallada sobre la política d'inversió del fons es pot trobar en el seu fullet informatiu.

**Divisa de denominació:** EUR

## 2. Dades econòmiques

### 2.1. Dades generals.

Quan no existeixi informació disponible les corresponents cel·les apareixeran en blanc.

	Període actual	Període anterior
Nre. de participacions	1.162.948,48	1.156.337,66
Nre. de partícips	509	514
Beneficis bruts distribuïts per participació (EUR)		
Inversió mínima (EUR)	6,00	

Distribueix dividendes? NO

Data	Patrimoni fi de període (milers d'EUR)	Valor liquidatiu fi del període
Període de l'informe	6.086	5,2335
2008	5.825	4,4599
2007	17.227	7,0899
2006	24.266	7,2212

Comissions aplicades en el període, sobre patrimoni mitjà	% efectivament cobrat		Base de càlcul	Sistema d'imputació
	Període	Acumulada		
Comissió de gestió	0,46	1,35	patrimoni	al fons
Comissió de dipositari	0,02	0,07	patrimoni	

	Període Actual	Període Anterior	Any Actual	Any Anterior
Índex de rotació de la cartera (%)	0,33	0,42	1,29	3,97
Rendibilitat mitjana de la liquiditat (% anualitzat)	0,70	2,64	1,96	4,23

Nota: El període es refereix al trimestre o semestre, segons escaigui. En el cas d'IIC el valor liquidatiu de les quals no es determini diàriament, aquesta dada i la de patrimoni es refereixen a les últimes disponibles.

### 2.2. Comportament

Quan no existeixi informació disponible les corresponents cel·les apareixeran en blanc.

#### A) Individual

##### Rendibilitat (% sense anualitzar)

	Acumulat 2009	Trimestral				Anual			
		Trimestre Actual	2on Trimestre 2009	1er Trimestre 2009	4rt Trimestre 2008	2008	2007	2006	2004
Rendibilitat	17,35	11,08	11,26	-5,05	-17,77	-37,09	-1,81	2,92	4,01
Rendibilitat índex referència	16,46	12,17	13,32	-8,38	-21,35	-39,08	-3,41	5,51	4,70
Correlació	0,87	0,87	0,86	0,85	0,81	0,81	0,68	0,70	0,75

Rendibilitats extremes(i)	Trimestre Actual		Últim any		Últims 3 anys	
	%	Data	%	Data	%	Data
Rendibilitat mínima (%)	-1,09	02/07/2009	-2,42	30/03/2009	-6,27	10/10/2008
Rendibilitat màxima (%)	1,78	15/07/2009	4,17	23/03/2009	9,26	13/10/2008

(i) Només s'informa per a les classes amb una antiguitat mínima del període sol·licitat i sempre que no s'hagi modificat la seva vocació inversora. Es refereix a les rendibilitats màximes i mínimes entre dos valors liquidatius consecutius.

La periodicitat de càlcul del valor liquidatiu és Diària. Recordi que rendibilitats passades no pressuposen rendibilitats futures. Només s'informa si s'ha mantingut una política d'inversió homogènia en el període.

## Mesures de risc (%)

	Acumulat 2009	Trimestral				Anual			
		Trimestre Actual	2on Trimestre 2009	1er Trimestre 2009	4rt Trimestre 2008	2008	2007	2006	2004
<b>Volatilitat(ii) de:</b>									
Valor liquidatiu	15,21	9,14	14,66	20,10	38,81	23,69	10,03	8,87	10,21
Ibex-35	27,09	18,80	27,24	34,17	61,64	40,60	16,52	13,72	13,37
Lletxa Tresor 1 any	0,02	0,00	0,01	0,01	0,03	0,05	0,01	0,02	0,01
MSCI WORLD EUR	31,96	13,80	24,35	31,30	46,70	27,53	11,55	10,20	12,35
VaR històric(iii)	-9,56	-9,56	-9,63	-9,50	-9,19	-9,19	-5,97	-8,21	-9,81

(ii) Volatilitat històrica: Indica el risc d'un valor en un període, a major volatilitat major risc. A tall de comparació s'ofereix la volatilitat de diferents referències. Només s'informa de la volatilitat per als períodes amb política d'inversió homogènia.

(iii) VaR històric: Indica el màxim que es pot perdre, amb un nivell de confiança del 99%, en el termini d'1 mes, si es repetís el comportament de la IIC dels últims 5 anys. La dada és a finals del període de referència.

## Despeses (% s/ patrimoni mitjà)

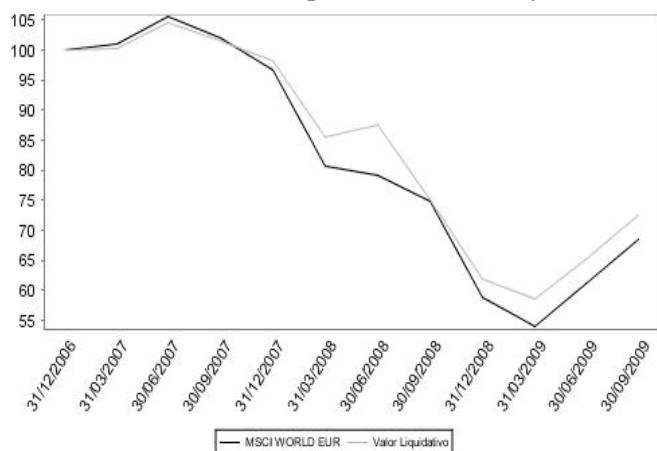
	Acumulat 2009	Trimestral				Anual			
		Trimestre Actual	2on Trimestre 2009	1er Trimestre 2009	4rt Trimestre 2008	2008	2007	2006	2004
<b>Ràtio total de despeses(iv)</b>	1,97	0,66	0,61	0,70	0,68	2,36	2,15	2,18	2,13
<b>Ràtio total de despeses sintètica(v)</b>	1,97	0,68	0,63	0,71	0,68	2,58	2,15	2,21	2,18

(iv) Inclou totes les despeses directes suportades en el període de referència: comissió de gestió, comissió de dipositari, auditoria, serveis bancaris, i la resta de despeses de gestió corrent, en termes de percentatge sobre patrimoni mitjà del període.

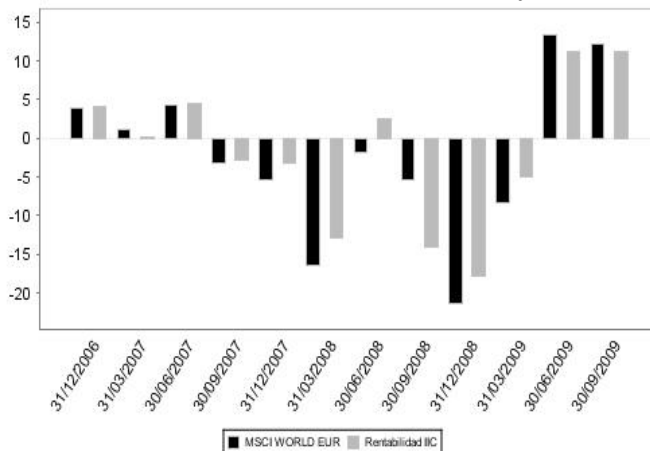
(v) En el cas de fons/compartiments que inverteixen més d'un 10% del seu patrimoni en altres IIC aquesta ràtio inclou, de forma addicional a l'anterior, les despeses suportades indirectament, derivades d'aquestes inversions.

En el cas d'inversions en IIC que no calculen la seva ràtio de despeses, aquesta s'ha estimat per tal d'incorporar-la a la ràtio de despeses sintètica.

**Evolució del valor liquidatiu últims 5 anys**



**Rendibilitat trimestral dels últims 3 anys**



## B) Comparativa

Durant el període de referència, la rendibilitat mitjana dels fons gestionats per la Societat Gestora es presenta en el quadre adjunt. Els fons s'agrupen segons la seva vocació inversora.

Vocació inversora	Patrimoni gestionat* (milers d'euros)	Nre. de partícips*	Rendibilitat trimestral mitjana**
Monetari	0	0	0,00
Renda Fixa Euro	82.951	2037	0,22
Renda Fixa Internacional	8.639	195	1,96
Renda Fixa Mixta Euro	9.240	747	5,33
Renda Fixa Mixta Internacional	9.810	620	2,14
Renda Variable Mixta Euro	0	0	0,00
Renda Variable Mixta Internacional	15.041	1167	10,65
Renda Variable Euro	3.602	202	20,37
Renda Variable Internacional	23.760	2015	12,90
IIC de gestió Passiva(1)	8.623	749	19,01
Garantit de Rendiment Fix	32.577	1263	3,14
Garantit de Rendiment Variable	27.193	1221	1,54
De Garantia Parcial	0	0	0,00
Retorn Absolut	17.143	634	1,01
Global	0	0	0,00
<b>Total fons</b>	<b>238.579</b>	<b>10850</b>	<b>4,07</b>

\* Mitjanes.

(1): Inclou IIC que repliquen o reproduïxen un índex, fons cotitzats (ETF) i IIC amb objectiu concret de rendibilitat no garantit.

\*\* Rendibilitat mitjana ponderada per patrimoni mitjà de cada FI en el període.

### 2.3. Distribució del patrimoni al tancament del període (Imports en milers d'EUR)

Distribució del patrimoni	Fi període actual		Fi període anterior	
	Import	% sobre patrimoni	Import	% sobre patrimoni
(+) INVERSIONS FINANCERES	5.646	92,77	4.964	91,12
* Cartera interior	679	11,16	608	11,16
* Cartera exterior	4.967	81,61	4.356	79,96
* Interessos de la cartera d'inversió	0	0,00	0	0,00
* Inversions dubtoses, moroses o en litigi	0	0,00	0	0,00
(+) LIQUIDITAT (TRESORERIA)	338	5,55	414	7,60
(+/-) RESTA	102	1,68	70	1,28
<b>TOTAL PATRIMONI</b>	<b>6.086</b>	<b>100,00</b>	<b>5.448</b>	<b>100,00</b>

Notes:

El període es refereix al trimestre o semestre, segons escaigui.

Les inversions financeres s'informen a valor estimat de realització.

## 2.4. Estat de variació patrimonial

	% sobre patrimoni mitjà			% variació respecte fi període anterior
	Variació del període actual	Variació del període anterior	Variació acumulada anual	
<b>PATRIMONI FI PERÍODE ANTERIOR (milers d'EUR)</b>	<b>5.448</b>	<b>5.098</b>	<b>5.825</b>	
+/- Subscripcions/reemborsament (net)	0,70	-4,05	-11,49	-1,18
- Beneficis bruts distribuïts	0,00	0,00	0,00	0,00
+/- Rendiments nets	10,36	10,45	16,20	1,34
(+) Rendiments de gestió	10,91	10,96	17,85	-0,64
+ Interessos	0,00	0,00	0,01	-0,79
+ Dividends	0,01	0,02	0,08	-0,26
+/- Resultats en renda fixa (realitzades o no)	0,00	0,00	0,00	0,00
+/- Resultats en renda variable (realitzades o no)	0,69	0,28	3,20	1,59
+/- Resultats en dipòsits (realitzades o no)	0,02	0,05	0,12	-0,60
+/- Resultats en derivats (realitzades o no)	1,27	1,12	-0,35	0,20
+/- Resultats en IIC (realitzades o no)	8,96	9,66	14,65	-0,02
+/- Altres resultats	-0,04	-0,17	0,14	-0,76
+/- Altres rendiments	0,00	0,00	0,00	0,00
(-) Despeses repercutides	-0,67	-0,61	-1,99	2,75
- Comissió de gestió	-0,46	-0,45	-1,35	0,06
- Comissió de dipositari	-0,02	-0,02	-0,07	0,06
- Despeses per serveis exteriors	-0,01	-0,02	-0,05	-0,06
- Altres despeses de gestió corrent	-0,17	-0,12	-0,50	0,44
- Altres despeses repercutides	-0,01	0,00	-0,02	2,25
(+) Ingressos	0,12	0,10	0,34	-0,77
+ Comissions de descompte a favor de la IIC	0,00	0,00	0,00	0,00
+ Comissions retrocedides	0,12	0,10	0,29	0,23
+ Altres ingressos	0,00	0,00	0,05	-1,00
<b>PATRIMONI FI PERÍODE ACTUAL (milers de EUR)</b>	<b>6.086</b>	<b>5.448</b>	<b>6.086</b>	

Nota: El període es refereix al trimestre o semestre, segons escaigui.

## 3. Inversions financeres

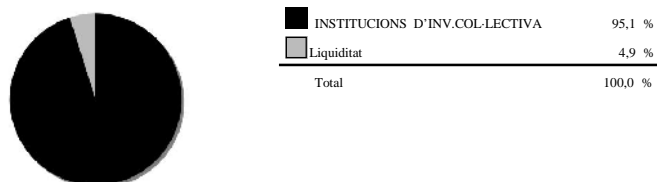
### 3.1. Inversions financeres a valor estimat de realització (en milers d'EUR) i en percentatge sobre el patrimoni, al tancament del període

Descripció de la inversió i emissor	Divisa	Període actual		Període anterior		Descripció de la inversió i emissor	Divisa	Període actual		Període anterior	
		Valor de mercat	%	Valor de mercat	%			Valor de mercat	%	Valor de mercat	%
TOTAL IIC		679	11,15	608	11,16	TOTAL IIC		4.961	81,52	4.337	79,64
TOTAL INVERSIONS FINANCERES INTERIOR		679	11,15	608	11,16	TOTAL INVERSIONS FINANCERES EXTERIOR		4.961	81,52	4.337	79,64
						TOTAL INVERSIONS FINANCERES		5.640	92,67	4.945	90,80

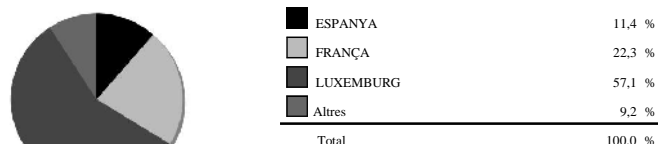
Notes: El període es refereix al trimestre o semestre, segons escaigui.

### 3.2. Distribució de les inversions financeres, al tancament del període: Percentatge respecte del patrimoni total

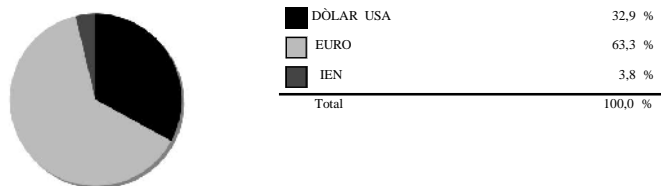
#### Sector Econòmic



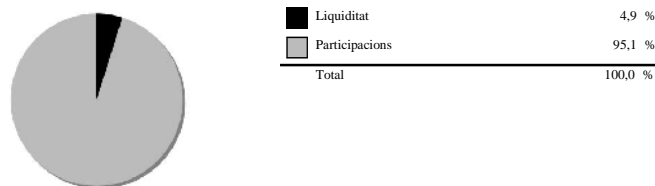
#### Països



## Divises



## Tipus de Valor



### 3.3. Operativa en derivats. Resum de les posicions obertes al tancament del període (Imports en milers d'EUR)

	Instrument	Import nominal compromès	Objectiu de la inversió	Instrument	Import nominal compromès	Objectiu de la inversió
ISHARES MSCI EMERGING MKT I	Compra OPC. PUT ACCIONS	246	Inversió		246	
Total subjacent renda variable	ISHARES MSCI 11 P36 \$	246	<b>TOTAL DRETS</b>			

## 4. Fets rellevants

	SI	NO
a. Suspensió temporal de subscripcions/reemborsaments		X
b. Represa de subscripcions/reemborsaments		X
c. Reemborsament de patrimoni significatiu		X
d. Endeutament superior al 5% del patrimoni		X
e. Substitució de la societat gestora		X
f. Substitució de l'entitat dipositària		X
g. Canvi de control de la societat gestora		X
h. Canvi en elements essencials del fullet informatiu		X
i. Autorització del procés de fusió		X
j. Altres fets rellevants		X

## 5. Annex explicatiu de fets rellevants

No existeixen Fets Rellevants en el període corresponent al present informe.

## 6. Operacions vinculades i altres informacions

	SI	NO
a. Partícips significatius en el patrimoni del fons (percentatge superior al 20%)		X
b. Modificacions d'escassa rellevància en el Reglament		X
c. Gestora i el dipositari són del mateix grup (segons article 4 de la LMV)	X	
d. S'han realitzat operacions d'adquisició i venda de valors en les quals el dipositari ha actuat com a venedor o comprador, respectivament	X	
e. S'han adquirit valors o instruments financers emesos o avalats per alguna entitat del grup de la gestora o dipositari, o algun d'aquests ha actuat com a col·locador, assegurador, director o assessor, o s'han prestat valors a entitats vinculades.		X
f. S'han adquirit valors o instruments financers la contrapartida dels quals ha estat una altra entitat del grup de la gestora o dipositari, o una altra IIC gestionada per la mateixa gestora o una altra gestora del grup.	X	
g. S'han percebut ingressos per entitats del grup de la gestora que tenen com a origen comissions o despeses satisfetes per la IIC.		X
h. Altres informacions o operacions vinculades		X

## **7. Annex explicatiu sobre operacions vinculades i altres informacions**

L'import de les operacions de compra en les quals el dipositari ha actuat com a venedor és 498.894,80 euros, que suposa un 8,46 % sobre el patrimoni mitjà de la IIC en el període de referència.

L'import de les operacions de venda en les quals el dipositari ha actuat com a comprador és 199.974,90 euros, que suposa un 3,46 % sobre el patrimoni mitjà de la IIC en el període de referència.

L'import de les adquisicions de valors o instruments financers la contrapartida dels quals ha estat una entitat del grup de la gestora o dipositari, o una altra IIC gestionada per la mateixa gestora o una altra gestora del grup és 498.894,80 euros, que suposa un 8,46 % sobre el patrimoni mitjà de la IIC en el període de referència. CAIXA ENGINYERS GESTIÓ, SGIIC, SAU (gestora del fons), està participada en un 100% per CAIXA D'ENGINYERS (dipositària del fons). Tanmateix, ambdues entitats mantenen independència en la gestió. Com a part d'aquesta independència, el Consell d'Administració de la gestora ha adoptat unes normes de conducta sobre operacions vinculades que obliguen a comunicar qualsevol operació d'aquest tipus.

## **8. Informació i advertiments a instàncies de la CNMV**

D'acord amb allò establert en l'article 24.2 del Reglament d'Institucions d'Inversió Col·lectiva la CNMV, com a organismesupervisor, no ha establert cap més informació o advertiment de caràcter general o específic que s'hagi d'incloure en el present informe periòdic.

## **9. Annex explicatiu de l'informe periòdic**

### **Informe de Gestió:**

El tercer trimestre ha sorprès pel particular ral·li dels “real assets”, en concret de la renda variable. L'Ibex va tancar el trimestre amb avenços del +20,11%, l'EuroStoxx50 del +19,61% i l'S&P 500 del +14,98%. Les revisions a l'alça de les estimacions de creixement mundial per al 2010 realitzades per importants organismes mundials, com l'FMI, juntament amb uns resultats corporatius, en general, millor del que s'esperava, han animat els inversors. Tanmateix, la millora de les dades de confiança no ha anat acompanyada d'una millora significativa de les dades de producció industrial, que romanen molt lluny dels nivells assolits el 2007 i principis de 2008. En aquest sentit els bons, especialment a Europa, segueixen descomptant molta incertesa sobre la velocitat i la intensitat de la recuperació econòmica.

En el present informe s'adjunten les dades i informacions relatives al fons C.I. Multifondo, FI, del qual vostè és partícip, corresponent al tercer trimestre de 2009, en el qual s'inclouen els canvis normatius exposats en la Circular 4/2008 de l'11 de setembre de la CNMV.