

C.I. RENTA FIJA UNIVERSAL

Gestora	CAIXA ENGINYERS GESTIÓ SGIIC	Dipositari	CAIXA D'ENGINYERS
Grup Gestora	CAIXA D'ENGINYERS	Grup Dipositari	CAIXA D'ENGINYERS
Auditor	Deloitte, S.L.	Ràting dipositari	n.d.

Fons per compartiments NO

Existeix a disposició dels partícips un informe complet, que conté el detall de la cartera d'inversions i que es pot sol·licitar gratuïtament al c/ Potosí 22, 08030 Barcelona, o mitjançant el correu electrònic a www.caixa-enginyers.com, i es pot consultar als Registres de la CNMV, i per mitjans telemàtics a www.cnmv.es.

L'Entitat Gestora atindrà les consultes dels clients, relacionades amb les IIC gestionades a:

Adreça

c/ Potosí 22, 08030 Barcelona

Correu electrònic atencioalsoci@caixa-enginyers.com

Així mateix, compta amb un departament o servei d'atenció al client encarregat de resoldre les queixes i reclamacions. La CNMV també posa a la seva disposició l'Oficina d'Atenció a l'Inversor (902 149 200, e-mail: inversores@cnmv.es).

INFORMACIÓ FONDS**Data de registre:** 17/03/2000**1. Política d'inversió i divisa de denominació****Categoria**

Tipus de Fons: Fons que pren com a referència un índex

Vocació Inversora: Renda Fixa Internacional

Perfil de risc: Baix-Mitjà

Descripció general

La gestió del fons està encaminada a seguir una política d'inversió d'acord amb la seva vocació de Renda Fixa Internacional.

La cartera es compondrà al 100% per títols de renda fixa que cotitzin en mercats internacionals i nacionals. Les emissions a les quals corresponen els actius de renda fixa tindran una qualificació creditícia mínima de BBB+, mentre que la durada màxima de la cartera s'estableix en 7 anys.

La inversió en actius expressats en moneda diferent a l'euro representarà més del 5% de la cartera.

Operativa en instruments derivats

El fons té previst operar amb instruments derivats contractats en mercats organitzats, amb finalitat de cobertura i inversió. El conjunt d'operacions en aquest tipus d'actius no podrà superar el valor del patrimoni de la IIC.

Una informació més detallada sobre la política d'inversió del fons es pot trobar en el seu fullet informatiu.

Divisa de denominació: EUR**2. Dades econòmiques****2.1. Dades generals.**

Quan no existeixi informació disponible les corresponents cel·les apareixeran en blanc.

	Període actual	Període anterior
Nre. de participacions	1.431.941,62	1.325.910,65
Nre. de partícips	208	178
Beneficis bruts distribuïts per participació (EUR)		
Inversió mínima (EUR)	6,00	

Distribueix dividendes? NO

Data	Patrimoni fi de període (milers d'EUR)	Valor liquidatiu fi del període
Període de l'informe	9.022	6,3004
2008	4.715	5,8315
2007	3.014	6,1003
2006	3.026	6,1779

Comissions aplicades en el període, sobre patrimoni mitjà	% efectivament cobrat		Base de càlcul	Sistema d'imputació
	Període	Acumulada		
Comissió de gestió	0,32	0,94	patrimoni	al fons
Comissió de dipositari	0,05	0,15	patrimoni	

	Període Actual	Període Anterior	Any Actual	Any Anterior
Índex de rotació de la cartera (%)	0,00	0,00	0,00	0,00
Rendibilitat mitjana de la liquiditat (% anualitzat)	0,70	2,64	1,98	4,27

Nota: El període es refereix al trimestre o semestre, segons escaigui. En el cas d'IIC el valor liquidatiu de les quals no es determini diàriament, aquesta dada i la de patrimoni es refereixen a les últimes disponibles.

2.2. Comportament

Quan no existeixi informació disponible les corresponents cel·les apareixeran en blanc.

A) Individual

Rendibilitat (% sense anualitzar)

	Acumulat 2009	Trimestral				Anual			
		Trimestre Actual	2on Trimestre 2009	1er Trimestre 2009	4rt Trimestre 2008	2008	2007	2006	2004
Rendibilitat	8,04	1,95	3,71	2,17	1,52	-4,40	-1,25	-1,51	1,21
Rendibilitat índex referència	10,63	4,44	5,97	-0,04	1,83	0,28	2,25	1,40	5,46
Correlació	0,54	0,54	0,39	0,35	0,33	0,33	0,46	0,18	0,52

Rendibilitats extremes(i)	Trimestre Actual		Últim any		Últims 3 anys	
	%	Data	%	Data	%	Data
Rendibilitat mínima (%)	-0,14	07/08/2009	-0,41	04/03/2009	-2,03	16/09/2008
Rendibilitat màxima (%)	0,20	16/07/2009	0,39	08/01/2009	0,58	20/10/2008

(i) Només s'informa per a les classes amb una antiguitat mínima del període sol·licitat i sempre que no s'hagi modificat la seva vocació inversora. Es refereix a les rendibilitats màximes i mínimes entre dos valors liquidatius consecutius.

La periodicitat de càlcul del valor liquidatiu és Diària. Recordi que rendibilitats passades no pressuposen rendibilitats futures. Només s'informa si s'ha mantingut una política d'inversió homogènia en el període.

Mesures de risc (%)

	Acumulat 2009	Trimestral				Anual			
		Trimestre Actual	2on Trimestre 2009	1er Trimestre 2009	4rt Trimestre 2008	2008	2007	2006	2004
Volatilitat(ii) de:									
Valor liquidatiu	1,85	1,12	2,00	2,26	3,37	3,77	1,46	1,52	1,27
Ibex-35	27,09	18,80	27,24	34,17	61,64	40,60	16,52	13,72	13,37
Lletra Tresor 1 any	0,02	0,00	0,01	0,01	0,03	0,05	0,01	0,02	0,01
INDICE RF INTERNACIONAL	3,22	2,36	3,12	3,24	4,13	3,26	1,80	1,66	2,17
VaR històric(iii)	-2,17	-2,17	-2,15	-2,14	-2,12	-2,12	-1,22	-1,38	-1,30

(ii) Volatilitat històrica: Indica el risc d'un valor en un període, a major volatilitat major risc. A tall de comparació s'ofereix la volatilitat de diferents referències. Només s'informa de la volatilitat per als períodes amb política d'inversió homogènia.

(iii) VaR històric: Indica el màxim que es pot perdre, amb un nivell de confiança del 99%, en el termini d'1 mes, si es repetís el comportament de la IIC dels últims 5 anys. La dada és a finals del període de referència.

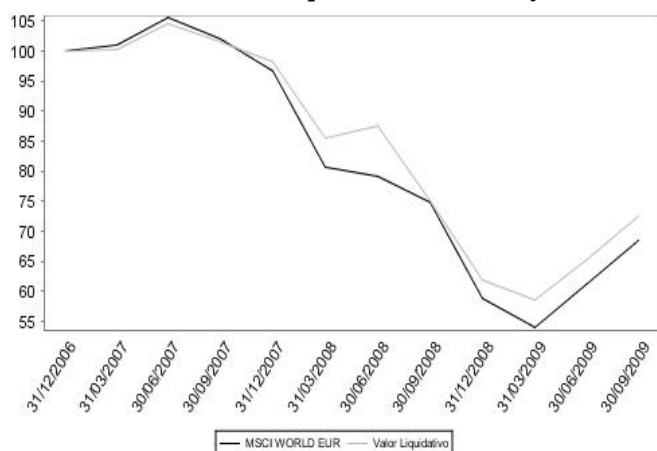
Despeses (% s/ patrimoni mitjà)

	Acumulat 2009	Trimestral				Anual			
		Trimestre Actual	2on Trimestre 2009	1er Trimestre 2009	4rt Trimestre 2008	2008	2007	2006	2004
Ràtio total de despeses(iv)	1,17	0,38	0,39	0,39	0,43	1,64	1,78	2,08	2,09
Ràtio total de despeses sintètica(v)									

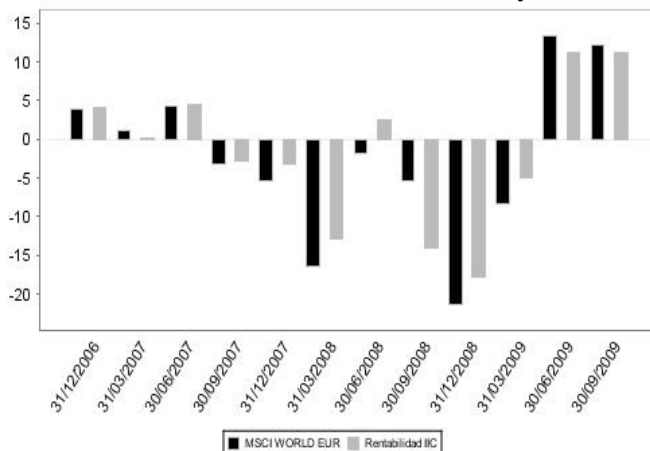
(iv) Inclou totes les despeses directes suportades en el període de referència: comissió de gestió, comissió de dipositari, auditoria, serveis bancaris, i la resta de despeses de gestió corrent, en termes de percentatge sobre patrimoni mitjà del període.

(v) En el cas de fons/compartiments que inverteixen més d'un 10% del seu patrimoni en altres IIC aquesta ràtio inclou, de forma addicional a l'anterior, les despeses suportades indirectament, derivades d'aquestes inversions.

Evolució del valor liquidatiu últims 5 anys



Rendibilitat trimestral dels últims 3 anys



B) Comparativa

Durant el període de referència, la rendibilitat mitjana dels fons gestionats per la Societat Gestora es presenta en el quadre adjunt. Els fons s'agrupen segons la seva vocació inversora.

Vocació inversora	Patrimoni gestionat* (milers d'euros)	Nre. de partícips*	Rendibilitat trimestral mitjana**
Monetari	0	0	0,00
Renda Fixa Euro	82.951	2037	0,22
Renda Fixa Internacional	8.639	195	1,96
Renda Fixa Mixta Euro	9.240	747	5,33
Renda Fixa Mixta Internacional	9.810	620	2,14
Renda Variable Mixta Euro	0	0	0,00
Renda Variable Mixta Internacional	15.041	1167	10,65
Renda Variable Euro	3.602	202	20,37
Renda Variable Internacional IIC de gestió Passiva(1)	23.760	2015	12,90
Garantit de Rendiment Fix	8.623	749	19,01
Garantit de Rendiment Variable	32.577	1263	3,14
De Garantia Parcial	27.193	1221	1,54
Retorn Absolut	0	0	0,00
Global	17.143	634	1,01
Total fons	238.579	10850	4,07

* Mitjanes.

(1): Inclou IIC que repliquen o reproduïen un índex, fons cotitzats (ETF) i IIC amb objectiu concret de rendibilitat no garantit.

** Rendibilitat mitjana ponderada per patrimoni mitjà de cada FI en el període.

2.3. Distribució del patrimoni al tancament del període (Imports en milers d'EUR)

Distribució del patrimoni	Fi període actual		Fi període anterior	
	Import	% sobre patrimoni	Import	% sobre patrimoni
(+) INVERSIONS FINANCERES	8.429	93,43	7.755	94,67
* Cartera interior	1.410	15,63	1.580	19,29
* Cartera exterior	6.861	76,05	6.092	74,37
* Interessos de la cartera d'inversió	158	1,75	83	1,01
* Inversions dubtoses, moroses o en litigi	0	0,00	0	0,00
(+) LIQUIDITAT (TRESORERIA)	571	6,33	405	4,94
(+/-) RESTA	22	0,24	32	0,39
TOTAL PATRIMONI	9.022	100,00	8.192	100,00

Notes:

El període es refereix al trimestre o semestre, segons escaigui.

Les inversions financeres s'informen a valor estimat de realització.

2.4. Estat de variació patrimonial

	% sobre patrimoni mitjà			% variació respecte fi període anterior
	Variació del període actual	Variació del període anterior	Variació acumulada anual	
PATRIMONI FI PERÍODE ANTERIOR (milers d'EUR)	8.193	6.808	4.715	
+/- Subscripcions/reemborsament (net)	7,68	15,13	52,04	-0,40
- Beneficis bruts distribuïts	0,00	0,00	0,00	0,00
+/- Rendiments nets	1,89	3,55	7,47	-4,70
(+) Rendiments de gestió	2,30	3,98	8,70	-3,92
+ Interessos	0,85	0,83	2,64	0,19
+ Dividends	0,00	0,00	0,00	0,00
+/- Resultats en renda fixa (realitzades o no)	1,76	2,68	6,06	-0,23
+/- Resultats en renda variable (realitzades o no)	0,00	0,00	0,00	0,00
+/- Resultats en dipòsits (realitzades o no)	0,01	0,05	0,11	-0,73
+/- Resultats en derivats (realitzades o no)	-0,34	0,30	-0,44	-2,32
+/- Resultats en IIC (realitzades o no)	0,00	0,00	0,00	0,00
+/- Altres resultats	0,02	0,12	0,33	-0,83
+/- Altres rendiments	0,00	0,00	0,00	0,00
(-) Despeses repercutides	-0,41	-0,43	-1,23	-0,78
- Comissió de gestió	-0,32	-0,31	-0,94	0,17
- Comissió de dipositari	-0,05	-0,05	-0,15	0,17
- Despeses per serveis exteriors	-0,01	-0,01	-0,04	-0,10
- Altres despeses de gestió corrent	-0,01	-0,02	-0,04	-0,65
- Altres despeses repercutides	-0,02	-0,04	-0,06	-0,37
(+) Ingressos	0,00	0,00	0,00	0,00
+ Comissions de descompte a favor de la IIC	0,00	0,00	0,00	0,00
+ Comissions retrocedides	0,00	0,00	0,00	0,00
+ Altres ingressos	0,00	0,00	0,00	0,00
PATRIMONI FI PERÍODE ACTUAL (milers de EUR)	9.022	8.193	9.022	

Nota: El període es refereix al trimestre o semestre, segons escaigui.

3. Inversions financeres

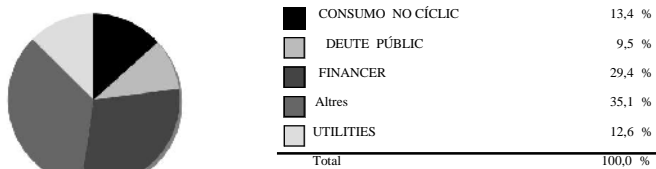
3.1. Inversions financeres a valor estimat de realització (en milers d'EUR) i en percentatge sobre el patrimoni, al tancament del període

Descripció de la inversió i emissor	Divisa	Període actual		Període anterior		Descripció de la inversió i emissor	Divisa	Període actual		Període anterior	
		Valor de mercat	%	Valor de mercat	%			Valor de mercat	%		
										Valor de mercat	%
Total Deute Públic Cotitzat més d'1 any		103	1,14	101	1,23	Total Renda Fixa Privada Cotitzada més d'1 any		6.439	71,34	5.658	69,06
Total Renda Fixa Privada Cotitzada més d'1 any		456	5,05	527	6,45	Total Renda Fixa Privada Cotitzada menys d'1 any		426	4,72	434	5,30
Total Renda Fixa Privada Cotitzada menys d'1 any		102	1,13	102	1,24	TOTAL RENDA FIXA COTITZADA		6.865	76,06	6.092	74,36
TOTAL RENDA FIXA COTITZADA		661	7,32	730	8,92	TOTAL RENDA FIXA		6.865	76,06	6.092	74,36
TOTAL ADQUISICIÓ TEMPORAL D'ACTIUS		750	8,31	849	10,37	TOTAL INVERSIONS FINANCERES EXTERIOR		6.865	76,06	6.092	74,36
TOTAL RENDA FIXA		1.411	15,63	1.579	19,29	TOTAL INVERSIONS FINANCERES		8.276	91,69	7.671	93,65
TOTAL INVERSIONS FINANCERES INTERIOR		1.411	15,63	1.579	19,29						

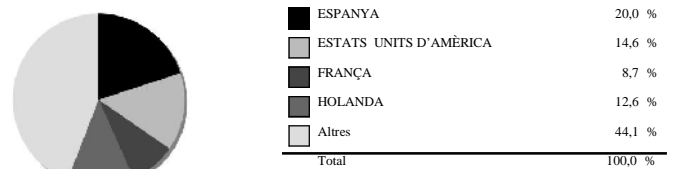
Notes: El període es refereix al trimestre o semestre, segons escaigui.

3.2. Distribució de les inversions financeres, al tancament del període: Percentatge respecte del patrimoni total

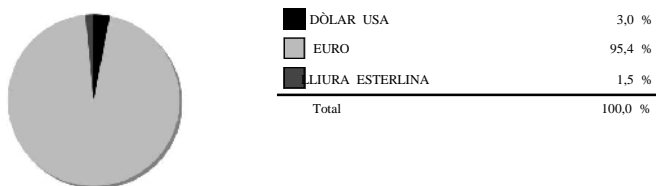
Sector Econòmic



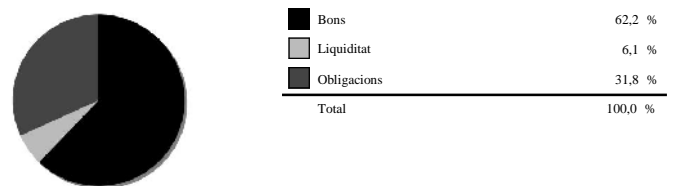
Països



Divises



Tipus de Valor



3.3. Operativa en derivats. Resum de les posicions obertes al tancament del període (Imports en milers d'EUR)

	Instrument	Import nominal compromès	Objectiu de la inversió	Instrument	Import nominal compromès	Objectiu de la inversió
B.BUNDESUBL- 150 4 11/10/13	Venda FUTUR EURO-BOBL DIC.09	2.311	Inversió			
B.BUNDESUBL- 4 10/09/10	Venda FUTUR SCHATZ DIC09	108	Inversió			
B.BUNDESUBL- 4 10/09/10	Venda FUTUR SCHATZ DIC09	216	Inversió			
B.DEUTSCHLAND REP 3,75 01/01/19	Venda FUTUR EURO-BUND DIC09	122	Inversió			
			Total subjacent renda fixa		2.757	
			EURUSD	Venda FUTUR DIC.09 S/EURO-DÒLAR	125	Inversió
			Total subjacent tipus de canvi		125	
			TOTAL OBLIGACIONS		2.882	

4. Fets rellevants

2.882

	SI	NO
a. Suspensió temporal de subscripcions/reemborsaments		X
b. Represa de subscripcions/reemborsaments		X
c. Reemborsament de patrimoni significatiu		X
d. Endeutament superior al 5% del patrimoni		X
e. Substitució de la societat gestora		X
f. Substitució de l'entitat dipositària		X
g. Canvi de control de la societat gestora		X
h. Canvi en elements essencials del fullet informatiu		X
i. Autorització del procés de fusió		X
j. Altres fets rellevants		X

5. Annex explicatiu de fets rellevants

No existeixen Fets Rellevants en el període corresponent al present informe.

6. Operacions vinculades i altres informacions

	SI	NO
a. Partícips significatius en el patrimoni del fons (percentatge superior al 20%)	X	
b. Modificacions d'escassa rellevància en el Reglament		X
c. Gestora i el dipositari són del mateix grup (segons article 4 de la LMV)	X	
d. S'han realitzat operacions d'adquisició i venda de valors en les quals el dipositari ha actuat com a venedor o comprador, respectivament	X	
e. S'han adquirit valors o instruments financers emesos o avalats per alguna entitat del grup de la gestora o dipositari, o algun d'aquests ha actuat com a col·locador, assegurador, director o assessor, o s'han prestat valors a entitats vinculades.		X
f. S'han adquirit valors o instruments financers la contrapartida dels quals ha estat una altra entitat del grup de la gestora o dipositari, o una altra IIC gestionada per la mateixa gestora o una altra gestora del grup.	X	
g. S'han percebut ingressos per entitats del grup de la gestora que tenen com a origen comissions o despeses satisfetes per la IIC.		X
h. Altres informacions o operacions vinculades		X

7. Annex explicatiu sobre operacions vinculades i altres informacions

Existeix un Partícip significatiu amb un volum d'inversió de 2.933.326,55 que suposa el 32,51 % sobre el patrimoni de la IIC.

L'import de les operacions de compra en les quals el dipositari ha actuat com a venedor és 5.999.443,76 euros, que suposa un 69,44 % sobre el patrimoni mitjà de la IIC en el període de referència.

L'import de les operacions de venda en les quals el dipositari ha actuat com a comprador és 149.838,34 euros, que suposa un 1,73 % sobre el patrimoni mitjà de la IIC en el període de referència.

L'import de les adquisicions de valors o instruments financers la contrapartida dels quals ha estat una entitat del grup de la gestora o dipositari, o una altra IIC gestionada per la mateixa gestora o una altra gestora del grup és 5.999.443,76 euros, que suposa un 69,44 % sobre el patrimoni mitjà de la IIC en el període de referència. CAIXA ENGINYERS GESTIÓ, SGIIC, SAU (gestora del fons), està participada en un 100% per CAIXA D'ENGINYERS (dipositària del fons). Tanmateix, ambdues entitats mantenen independència en la gestió. Com a part d'aquesta independència, el Consell d'Administració de la gestora ha adoptat unes normes de conducta sobre operacions vinculades que obliguen a comunicar qualsevol operació d'aquest tipus.

8. Informació i advertiments a instàncies de la CNMV

D'acord amb allò establert en l'article 24.2 del Reglament d'Institucions d'Inversió Col·lectiva la CNMV, com a organisme supervisor, no ha establert cap més informació o advertiment de caràcter general o específic que s'hagi d'incloure en el present informe periòdic.

9. Annex explicatiu de l'informe periòdic

Informe de Gestió:

El tercer trimestre ha sorprès pel particular ral·li dels "real assets", en concret de la renda variable. L'Ibex va tancar el trimestre amb avenços del +20,11%, l'EuroStoxx50 del +19,61% i l'S&P 500 del +14,98%. Les revisions a l'alça de les estimacions de creixement mundial per al 2010 realitzades per importants organismes mundials, com l'FMI, juntament amb uns resultats corporatius, en general, millor del que s'esperava, han animat els inversors. Tanmateix, la millora de les dades de confiança no ha anat acompanyada d'una millora significativa de les dades de producció industrial, que romanen molt lluny dels nivells assolits el 2007 i principis de 2008. En aquest sentit els bons, especialment a Europa, segueixen descomptant molta incertesa sobre la velocitat i la intensitat de la recuperació econòmica.

En el present informe s'adjunten les dades i informacions relatives al fons C.I. Renta Fija Universal, FI, del qual vostè és partícip, corresponent al tercer trimestre de 2009, en el qual s'inclouen els canvis normatius exposats en la Circular 4/2008 de l'11 de setembre de la CNMV.